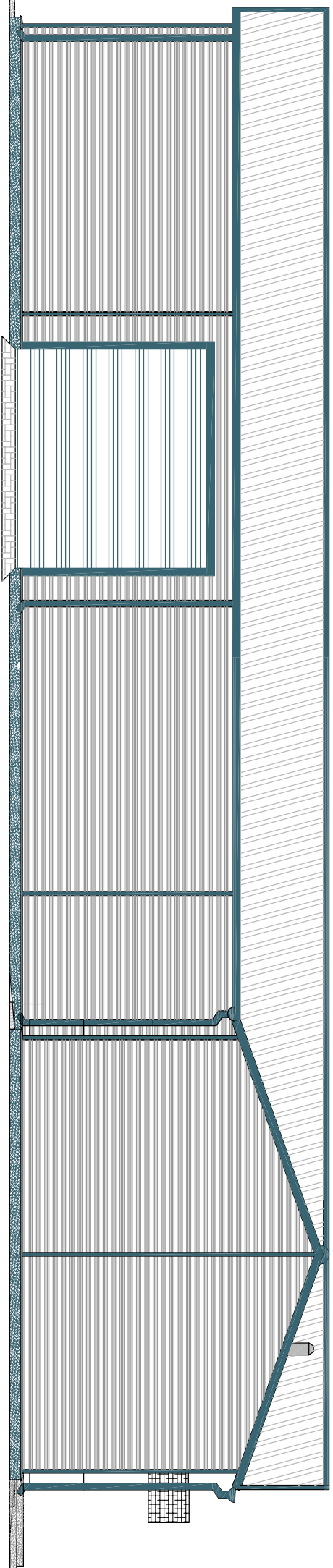
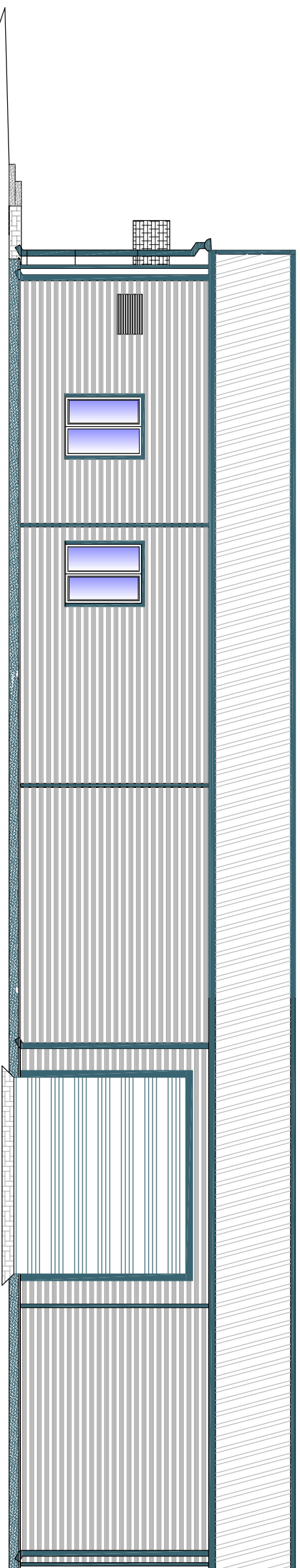


ELEWACJA POŁUDNIOWA

ELEWACJA II SKALA 1:100



ELEWACJA PÓŁNOCNA



KOLORYSTYKA
a) elewacja budynku - płyta z rdzeniem poliuretanowym
- kolor RAL 9007

- b) cokoł - kolor grafitowy
- c) obróbki blacharskie, orynnowanie - rynnny blaszane - grafitowe
- d) pokrycie dachu - płyta z rdzeniem poliuretanowym
- kolor siwy
- e) stolarka okienna - grafit
- f) drzwi wejściowe, - grafit,
- g) wrota, - grafit,

Budowa budynku usługowego dla zadania pn.:

Główny adres inwestycji: Zapewnienie podstawowych usług niezbędnych do realizacji zadań ochrony cywilnej poprzez budowę magazynu, miejscowość Książki, gm. Książki, działka nr 228/2, obręb nr 0004 Książki.

Tytuł		Elevacje II	
Przebieg	Imię i nazwisko, nr uprawnień budowlanych:	Podpis:	
Projektant	mgr inż. arch. Piotr Nasiadek upr. nr ABT-1L-7131-27/2000 w specjalności architektonicznej bez ograniczeń	Data opracowania:	
Projektant	mgr inż. Radosław Roszkowski upr. nr KU/P/0127/PVOK/09 w specjalności konstrukcyjno- budowlanej bez ograniczeń	Skala:	Nr rysunku:
Projektant	mgr inż. Kazimierz Przybyło upr. nr BP-RN-V/176/TO/83 w specjalności konstrukcyjno- budowlanej bez ograniczeń	1:100	7